



# Cabanas Ecológicas

CONHEÇA NOSSOS KITS

# Construa sua própria cabana ecológica com todo suporte de nosso time.

Nossos kits são preparados para que a montagem possa ser feita sem dificuldades e de forma rápida.

Oferecemos todo suporte técnico on-line e também manuais de montagem, e treinamento para facilitar e garantir a qualidade na conclusão do seu sonho.

**Monte você mesmo ou contrate a mão de obra que desejar.**



# Os kits

Ao adquirir um KIT EcoCabanas você recebe em seu endereço os seguintes itens listados abaixo.

- **Kit madeiramento:** Estrutura das paredes, linhas, caibros, ripas, testeiras, forro, lambri, ripamento do deck, deck, testeira do deck, meia cana, rodapé, mata junta, assoalho e escada (quando houver mezanino). O madeiramento é enviado com os ângulos, encaixes e cortado no comprimento de toda a estrutura, as peças como lambri, forro e acabamentos é enviado em peças de 3,00 m cortado no esquadro.
- **Kit Hidráulico e Sanitário:** Água fria, quente (CPVC) e esgoto. Incluso o registro monocomando do banheiro com acabamento e manual de montagem. (Parte interna da cabana).
- **Kit Elétrica:** Enfição, eletrodutos, tomadas, interruptores, disjuntores, quadro elétrico, lâmpadas, arandelas, luminária, fita isolante e manual de montagem. (Parte interna da cabana).
- **Kit telhado:** Telha, cumeeira, fixadores - Modelo Onduline clássica ou stilo disponíveis nas cores verde, marrom ou vermelho. (Shingle dependendo do modelo da cabana).
- **Kit isolamento térmico e acústico da Cobertura:** Lã de Poliéster e grampos para fixação.
- **Kit Paredes do Banheiro:** Placa cimentícia, fixadores, membrana hidrófuga, proteção mecânica para tratamento das juntas das placas.
- **Kit Impermeabilizante:** Manta líquida de secagem rápida e tela poliéster (BWC), impermeabilizante asfáltico (Fundação).
- **Kit Pintura:** Stain preservativo e Techtol, pincel e solvente.
- **Kit Fixadores:** Pregos galvanizados, parafusos de alta performance, conectores metálicos, fixadores de elétrica e hidráulica, concretbolt, chumbador químico. (De acordo com a estrutura da cabana).
- **Kit Esquadrias:** Portas interna e externas.
- **Gerenciamento e Suporte Técnico:** Suporte de modo indireto da obra via online.



## IMPORTANTE

Os kits não acompanham:

- |   |  |                     |
|---|--|---------------------|
| • Mão de Obra (capacitamos a mão de obra local) | • Acessórios Banheiro (Vaso, Chuveiro, Torneira, Cuba) | • Vidros            |
| • Fundação                                      | • Calhas e Rufos                                       | • Banheira          |
| • Revestimento Cerâmico                         |  | • Aquecedor de Água |

## Os kits também contam com:

- Madeira entregue cortada e numerada
- Manual detalhado de montagem em 3D
- Suporte para montagem On-Line
- Capacitação para equipe de montagem (On-line)
- Manual de montagem de madeira
- Manual de elétrica
- Manual de hidráulica
- Quantitativo de material a ser utilizado na construção

# Madeira

Os Kits EcoCabanas oferecem madeira da espécie **Pinus com tratamento Autoclave resistente a pragas e Eucalipto ao natural nas aberturas (Portas e Janelas)**, provenientes de manejo sustentável.

**conheça os modelos**

conecte-se com seu projeto



Cabana

# Alpes de Gaia

115 m<sup>2</sup>

- Projeto com estrutura "A Frame"
- 2 Dormitórios
- Ambientes integrados



Cabana

# Alpes de Gaia

115 m<sup>2</sup>

- Projeto com estrutura "A Frame"
- 2 Dormitórios
- Ambientes integrados



Cabana

# Lago da Colina

64,74 m<sup>2</sup>

- Design Moderno
- 1 Dormitório no Mezanino
- Cozinha | Sala | Varanda



Cabana

# Lago da Colina

64,74 m<sup>2</sup>

- Design Moderno
- 1 Dormitório no Mezanino
- Cozinha | Sala | Varanda





Casa de Campo  
**Berg Haus**  
100,22 m<sup>2</sup>

- 1 Suíte
- 2 Dormitórios
- Ambientes Integrados | Deck



Casa de Campo  
**Berg Haus**  
100,22 m<sup>2</sup>

- 1 Suíte
- 2 Dormitórios
- Ambientes Integrados | Deck



Casa de Campo

# Quinta da Boa Vista

124,30 m<sup>2</sup>

- Projeto com Ambientes Integrados
- 1 Dormitório | 1 Suíte
- Linda Área Social



Casa de Campo

# Quinta da Boa Vista

124,30 m<sup>2</sup>

- Projeto com Ambientes Integrados
- 1 Dormitório | 1 Suíte
- Linda Área Social



Cabana

# Vivenda Solar

98,81 m<sup>2</sup>

- Projeto com estrutura "A Frame"
- 2 Dormitórios (1 Mezanino)
- Cozinha/Living
- Banheiro
- Deck Frontal



Cabana  
**Vivenda Solar**  
98,81 m<sup>2</sup>

- Projeto com estrutura "A Frame"
- 2 Dormitórios (1 Mezanino)
- Cozinha/Living
- Banheiro
- Deck Frontal



Cabana

# Hygge House

35,34 m<sup>2</sup>

- Projeto com estrutura "A Frame"
- 1 Dormitório
- Cozinha/Living
- Banheiro



Cabana  
**Hygge House**  
35,34 m<sup>2</sup>

- Projeto com estrutura "A Frame"
- 1 Dormitório
- Cozinha/Living
- Banheiro





Cabana  
**Alce Negro**  
50,62 m<sup>2</sup>

- Projeto com design rústico
- 2 Dormitórios (1 Mezanino)
- Cozinha/Living
- Banheiro
- Deck



Cabana  
**Alce Negro**  
50,62 m<sup>2</sup>

- Projeto com design rústico
- 2 Dormitórios (1 Mezanino)
- Cozinha/Living
- Banheiro
- Deck



Cabana

# Capela do Bosque

35 m<sup>2</sup>

- Projeto estilo escandinavo
- 1 Dormitório
- Cozinha/Living
- Banheiro
- Deck

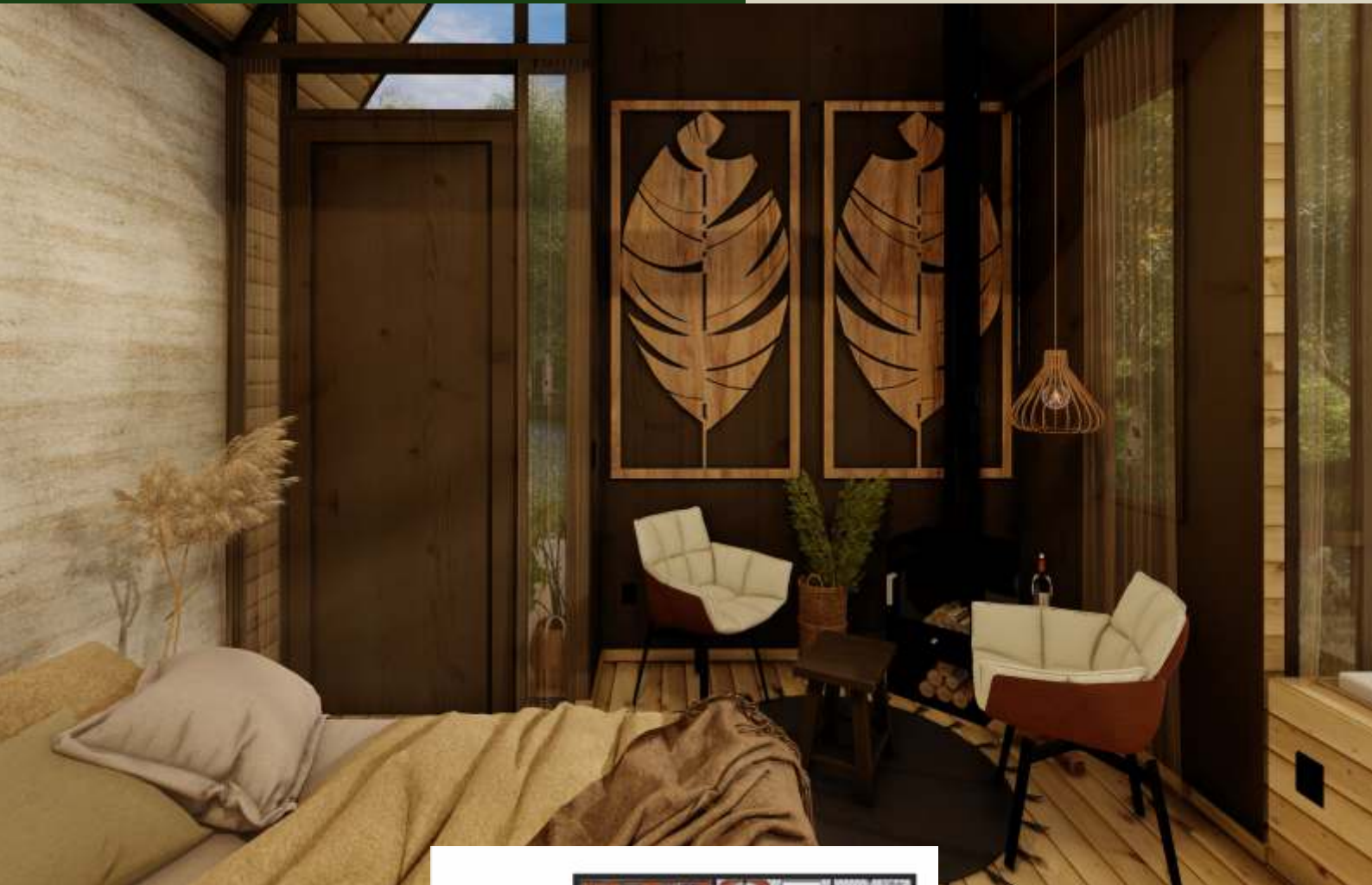


Cabana

# Capela do Bosque

35 m<sup>2</sup>

- Projeto estilo escandinavo
- 1 Dormitório
- Cozinha/Living
- Banheiro
- Deck



Cabana

# O Apogeu

40,0 m<sup>2</sup>

- Projeto com estrutura "A Frame"
- 1 Dormitório
- Cozinha/Living
- Banheiro



Cabana

# O Apogeu

40,0 m<sup>2</sup>

- Projeto com estrutura "A Frame"
- 1 Dormitório
- Cozinha/Living
- Banheiro



Cabana

# Morada dos Elfos

45,5 m<sup>2</sup>

- Projeto estilo escandinavo
- 1 Dormitório
- Cozinha/Living
- Banheiro
- Deck

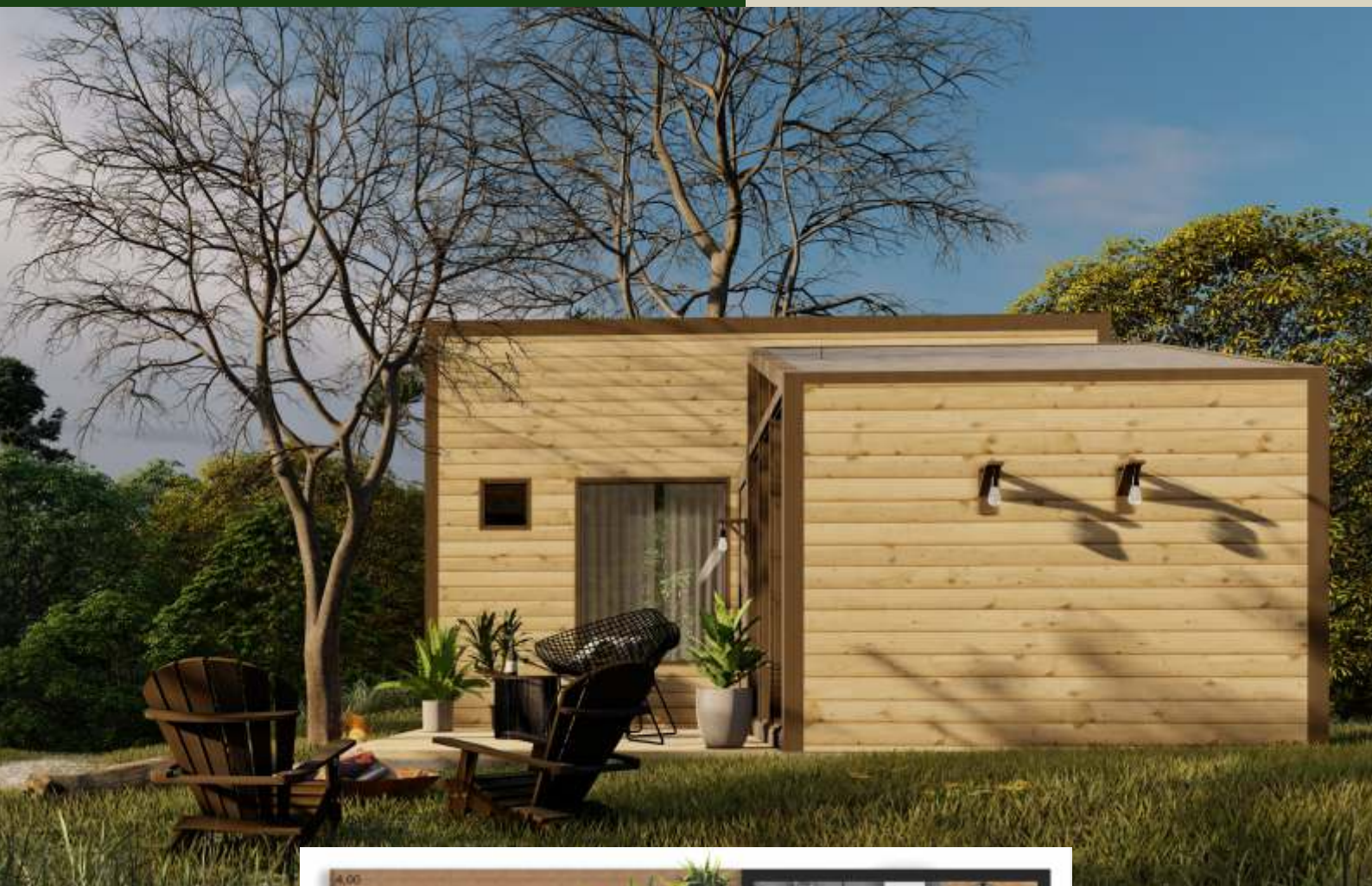


Cabana

# Morada dos Elfos

45,5 m<sup>2</sup>

- Projeto estilo escandinavo
- 1 Dormitório
- Cozinha/Living
- Banheiro
- Deck

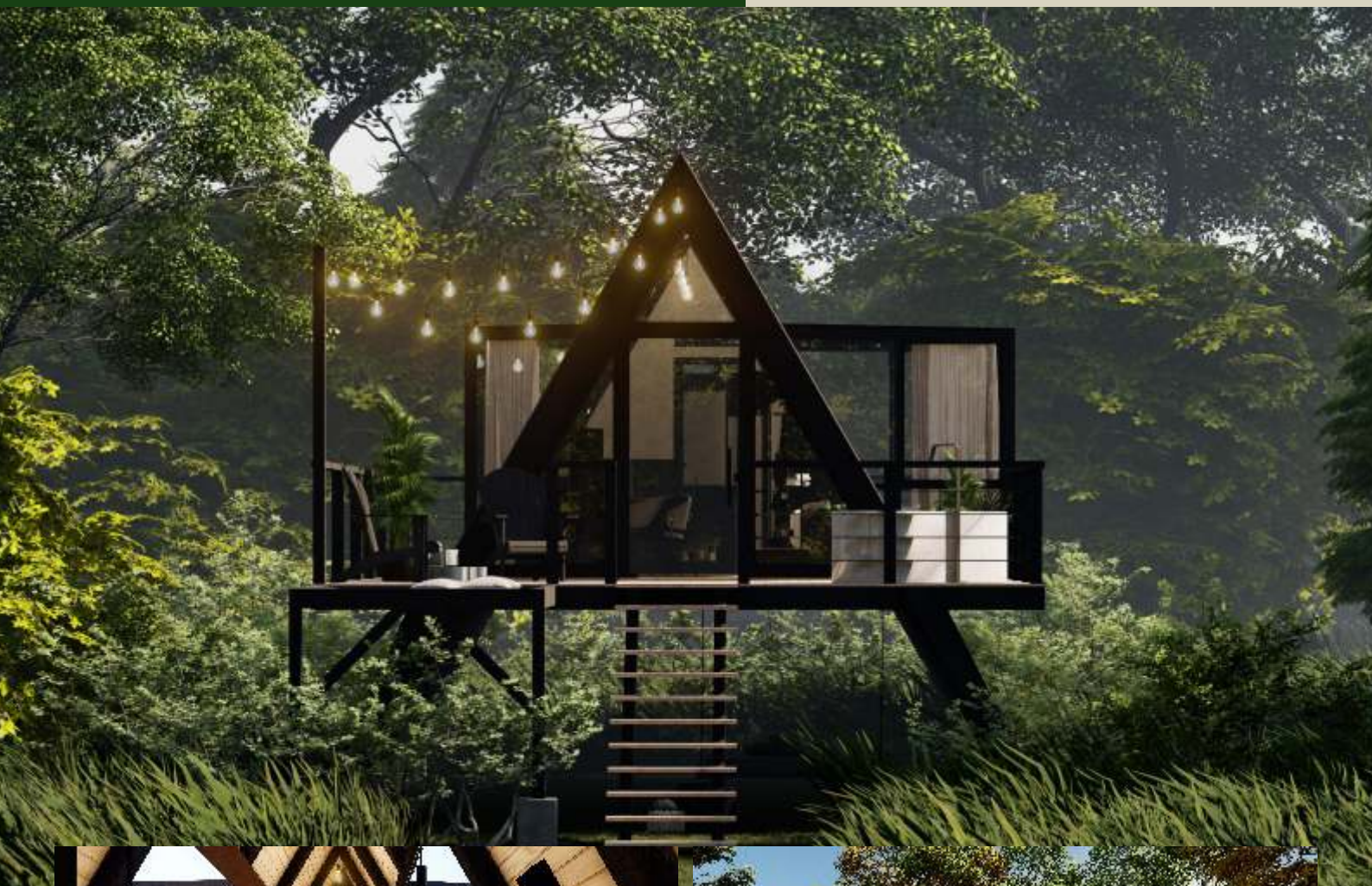




Cabana  
**Shambala**

57,2 m<sup>2</sup>

- Projeto estilo Tree House
- Quarto de Vidro
- Banheiro
- Deck 360°



Cabana  
**Shambala**

57,2 m<sup>2</sup>

- Projeto estilo Tree House
- Quarto de Vidro
- Banheiro
- Deck 360°



Cabana

# Romã da Mata

69,5 m<sup>2</sup>

- Projeto com estrutura "A Frame"
- Mezanino com 1 Dormitório
- Banheiro
- Deck

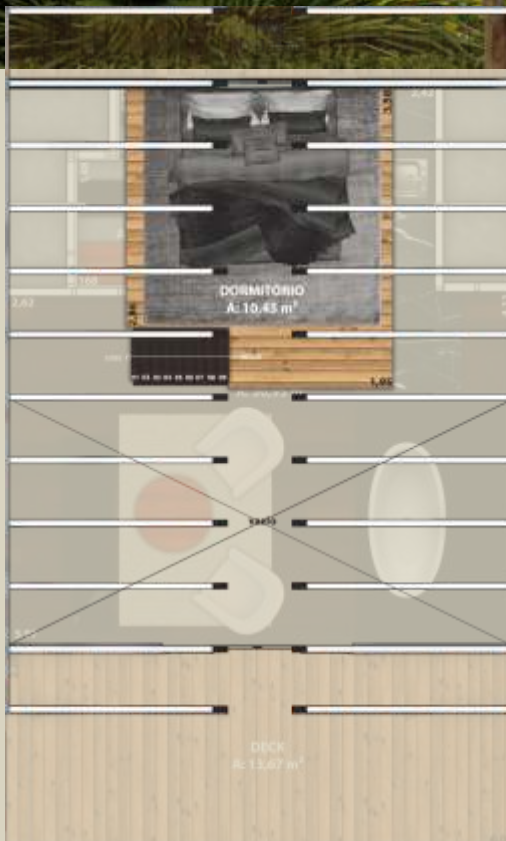


Cabana

# Romã da Mata

69,5 m<sup>2</sup>

- Projeto com estrutura "A Frame"
- Mezanino com 1 Dormitório
- Banheiro
- Deck



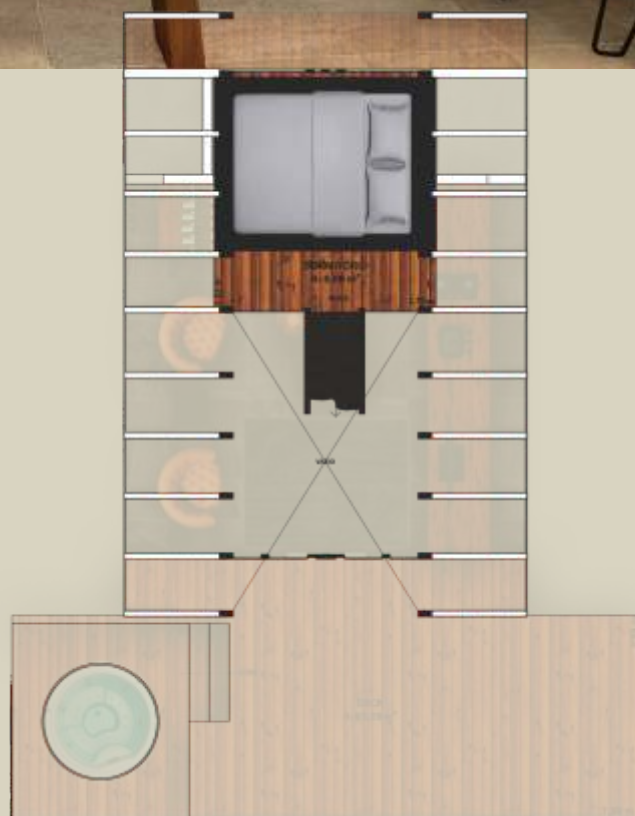
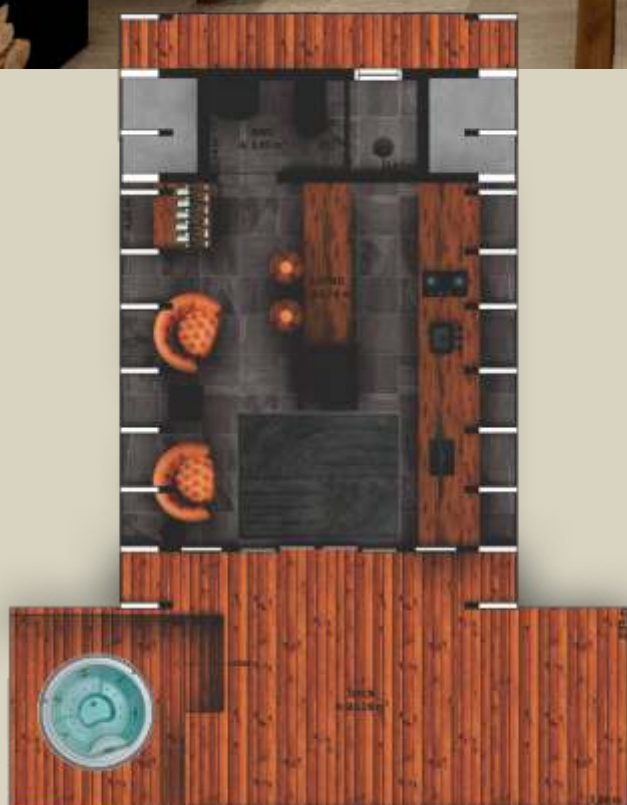
Cabana  
**Madre Tierra**  
65,15 m<sup>2</sup>

- Projeto com estrutura "A Frame"
- Mezanino com 1 Dormitório
- Banheiro
- Deck



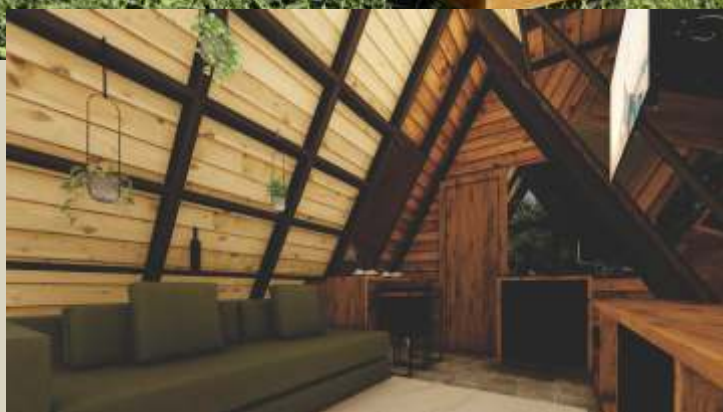
Cabana  
**Madre Tierra**  
65,15 m<sup>2</sup>

- Projeto com estrutura "A Frame"
- Mezanino com 1 Dormitório
- Banheiro
- Deck



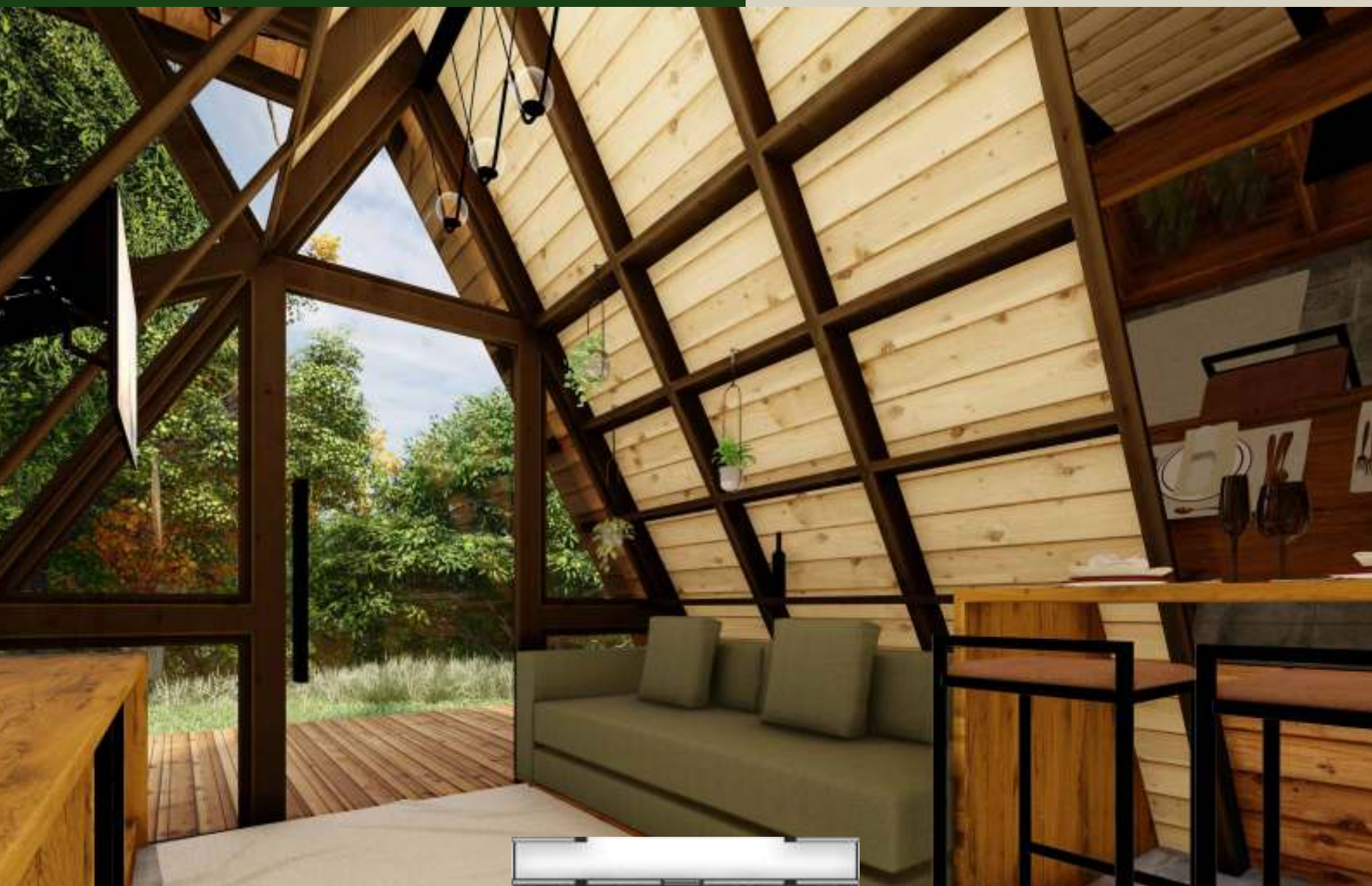
Cabana  
**Chalé Suíço**  
32 m<sup>2</sup>

- Projeto com estrutura "A Frame"
- 1 Dormitório Integrado
- Banheiro
- Mini Deck Frontal



Cabana  
**Chalé Suíço**  
32 m<sup>2</sup>

- Projeto com estrutura "A Frame"
- 1 Dormitório Integrado
- Banheiro
- Mini Deck Frontal





Cabana

# Tenda Nômade

18 m<sup>2</sup>

- Projeto com estrutura "A Frame"
- Ambientes Integrados
- Deck Frontal



Cabana

# Tenda Nômade

18 m<sup>2</sup>

- Projeto com estrutura "A Frame"
- Ambientes Integrados
- Deck Frontal



Cabana

# Topo da Serra

50 m<sup>2</sup>

- Projeto com estrutura "A Frame"
- Mezanino com 1 Dormitório
- Banheiro
- Deck
- Paredes Duplas



Cabana  
**Topo da Serra**  
50 m<sup>2</sup>

- Projeto com estrutura "A Frame"
- Mezanino com 1 Dormitório
- Banheiro
- Deck
- Paredes Duplas



Cabana

# Refúgio do Guardião

33 m<sup>2</sup>

- 1 Dormitório
- Ambientes integrados
- Deck com Pergolado Frontal



Cabana

# Refúgio do Guardião

33 m<sup>2</sup>

- 1 Dormitório
- Ambientes integrados
- Deck com Pergolado Frontal



Cabana  
**Patuá**  
53,46 m<sup>2</sup>

- 1 Dormitório Integrado
- Banheiro
- Deck



Cabana  
**Patuá**  
53,46 m<sup>2</sup>

- 1 Dormitório Integrado
- Banheiro
- Deck





Cabana

# Dona Francisca

58 m<sup>2</sup>

- 2 Dormitórios (sendo 1 no mezanino)
- Banheiro
- Deck

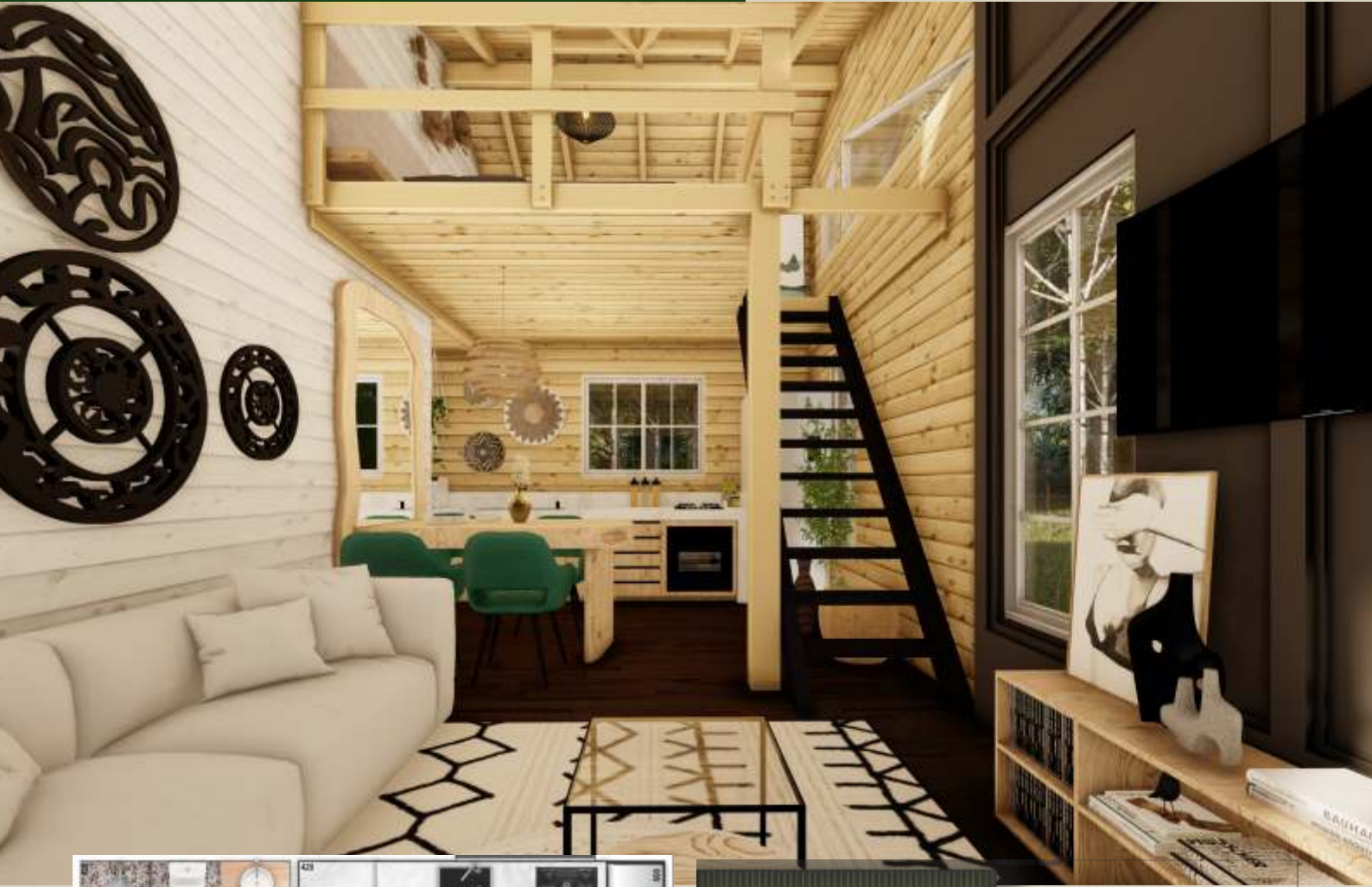


Cabana

# Dona Francisca

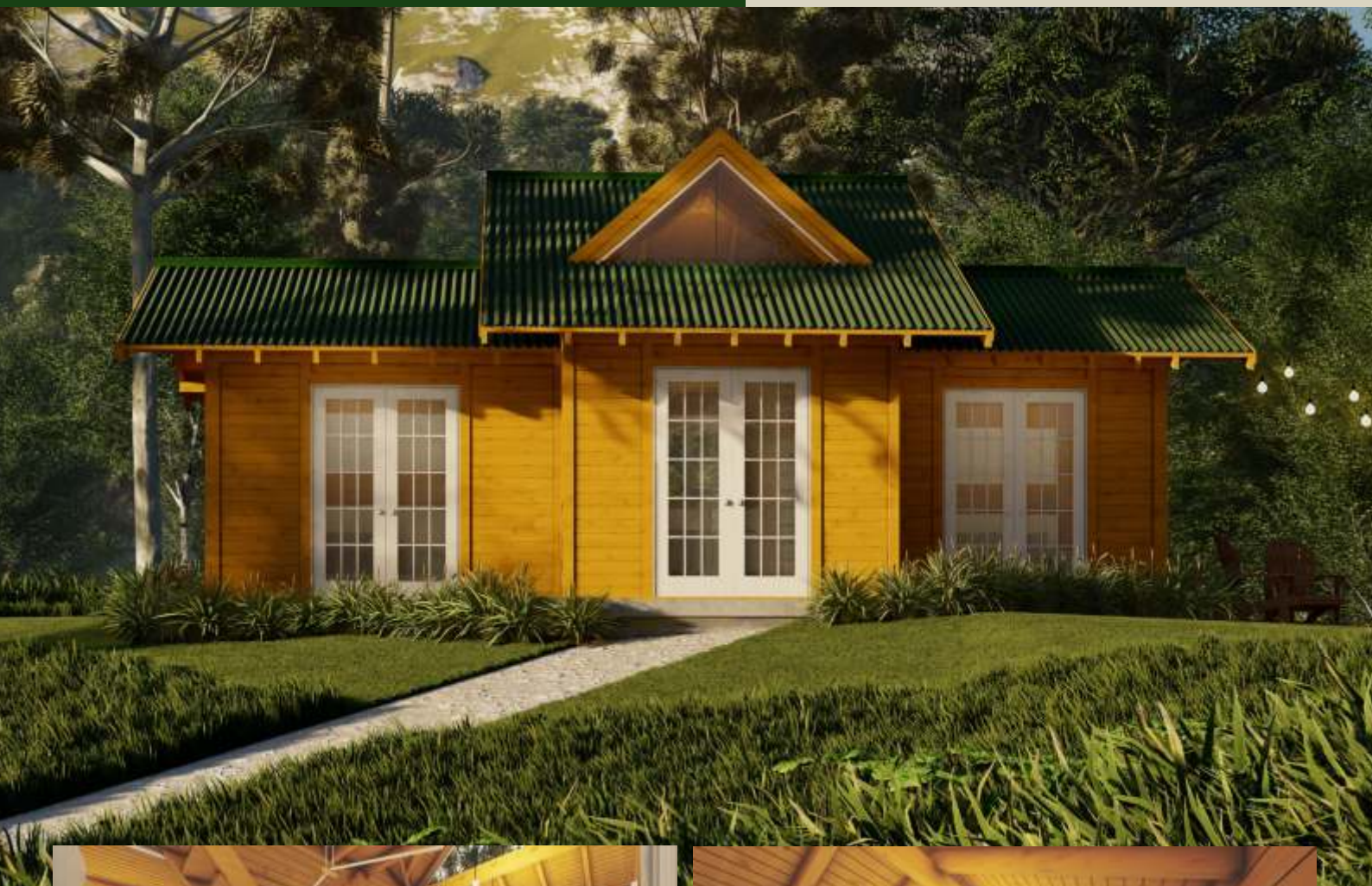
58 m<sup>2</sup>

- 2 Dormitórios (sendo 1 no mezanino)
- Banheiro
- Deck



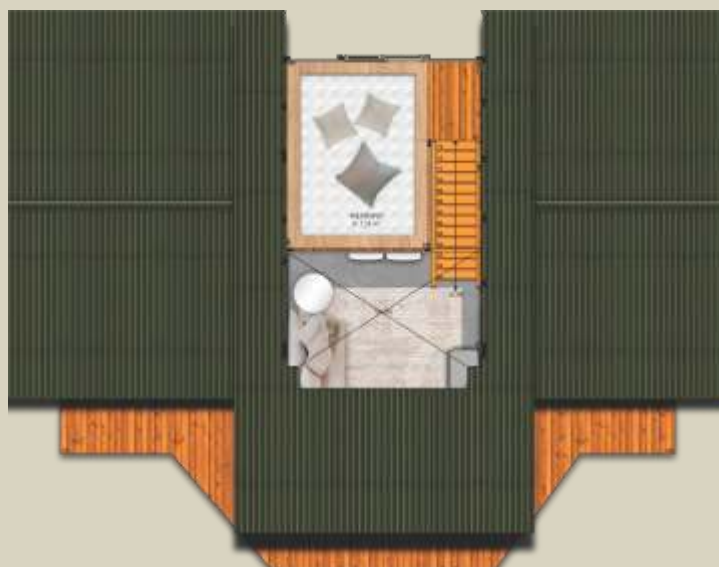
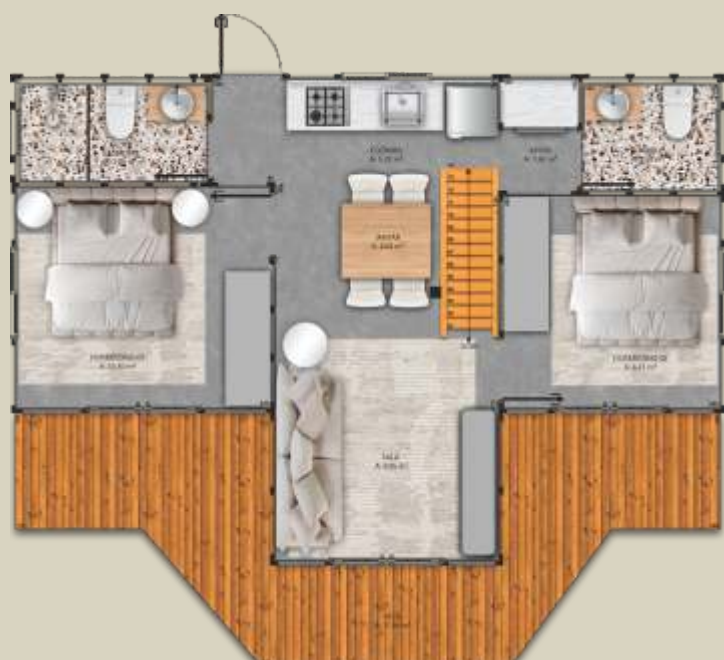
Cabana  
**Família**  
75,79 m<sup>2</sup>

- 3 Dormitórios (sendo 1 no mezanino)
- Banheiro
- Deck



Cabana  
**Família**  
75,79 m<sup>2</sup>

- 3 Dormitórios (sendo 1 no mezanino)
- Banheiro
- Deck



Kits

# Deck e Pergolado

9 m<sup>2</sup>

- Opção de kit com Deck + Pergolado
- Opção apenas Deck
- Opção apenas Pergolado





47 99175.7877

---

[www.ecocabanas.com.br](http://www.ecocabanas.com.br)